

# H O M I N O I D E O S

## P O N G I D O S

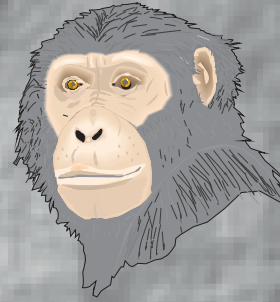
## HOMÍNIDOS



ORANGUTANES



GORILAS



CHIMPANCÉS



HUMANOS

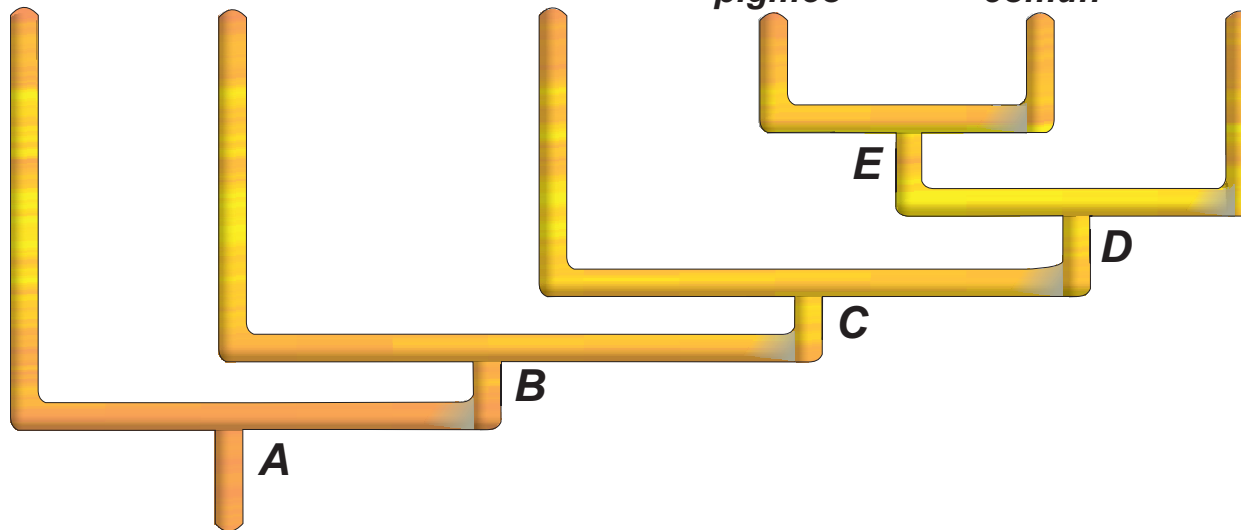
Gibones Orngutanes

Gorilas

Chimpace  
pigmeo

Chimpace  
común

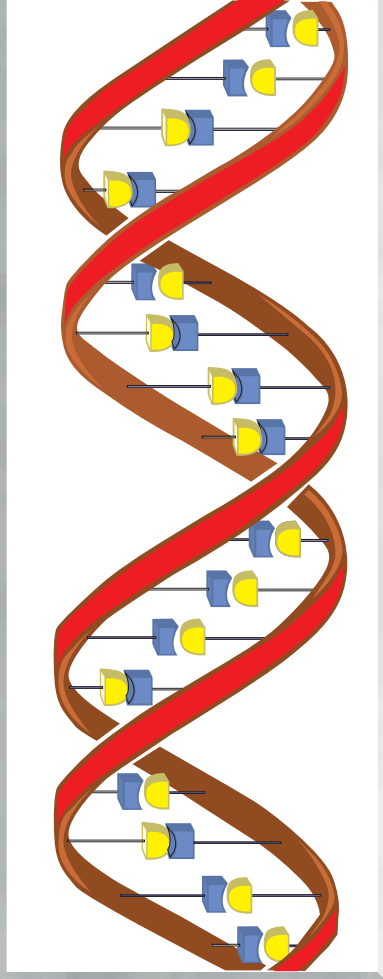
Humanos





## Tema 23. Cenozoico

### Doble hélice de ADN



### Cromosoma 4

1. Chimpance

2. Humano

3. Gorila

4. Orangutan

→ Las flechas marcan los segmentos en los cromosomas de los chimpances que se han invertido en el curso de la evolución.

